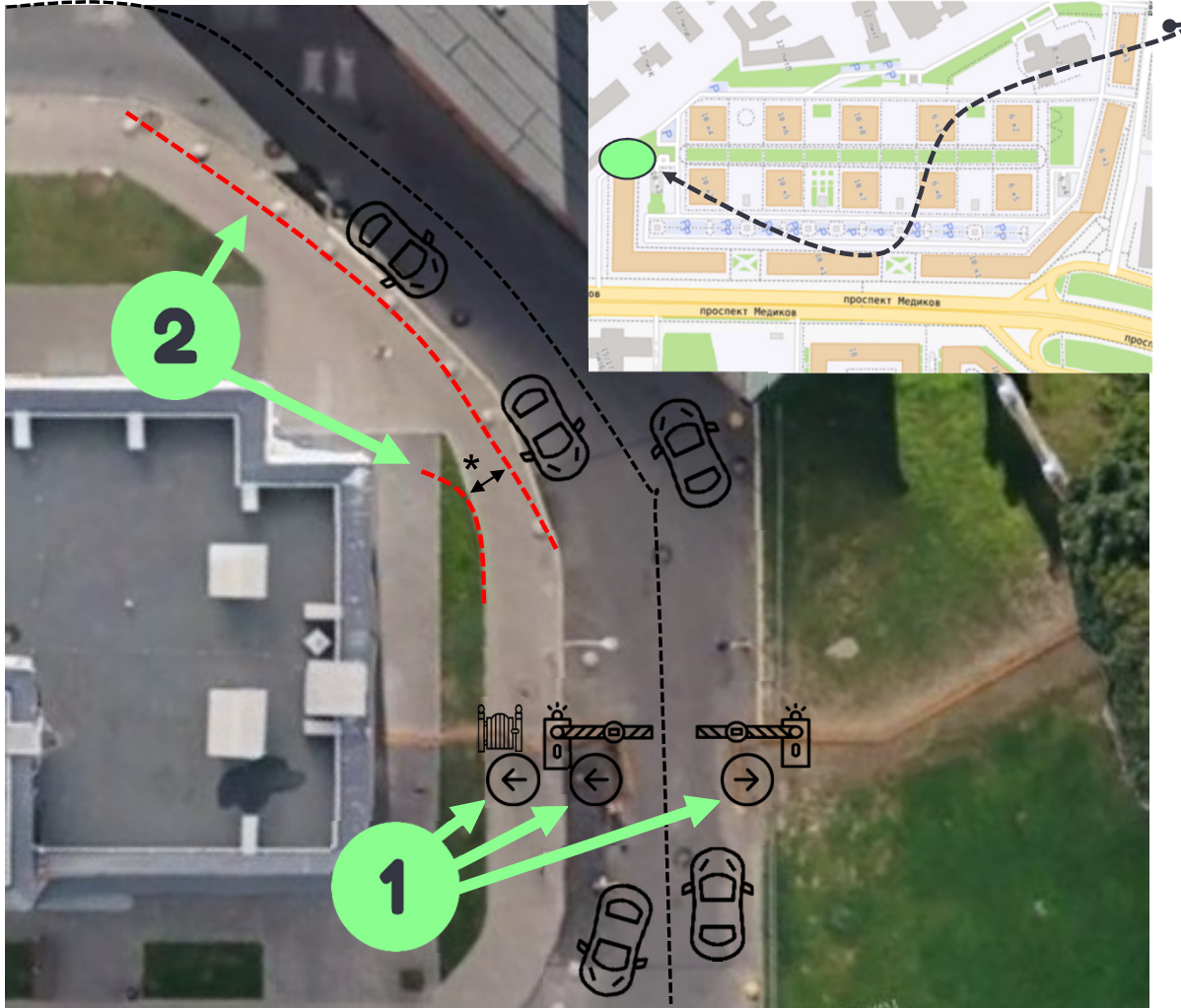


к решению собственника на годовом общем собрании собственников многоквартирного дома, расположенного по адресу: г. Санкт-Петербург, муниципальный округ Аптекарский остров, проспект Медиков, дом 10, корпус 4, литера А



### СХЕМА ПРЕДЛАГАЕМОГО ПЕРЕУСТРОЙСТВА ПРОЕЗДА ЧЕРЕЗ ШЛАГБАУМ № 1

Собственникам предлагается принять решение об организации проезда на территорию ЖК через шлагбаум №1 со стороны проспекта Медиков и организации двухполосного движения. Для данных работ предлагается утвердить целевой взнос в размере: 20,33 руб./кв.м., в т.ч. НДС (единовременно, в квитанции за май 2026 г.)

- 1** Расширение въезда
- переустройство шлагбаума: две стрелы вместо одной;
  - перенос столбиков ворот;
  - перенос калитки.

Ширина въезда после переустройства – 6,20 м

- 2** Расширение части дороги
- Переустройство части тротуара в дорогу и части газона в тротуар

Ширина тротуара после переустройства –  
1,8 м (самое узкое место)\*;  
2,3 м (самое широкое место).